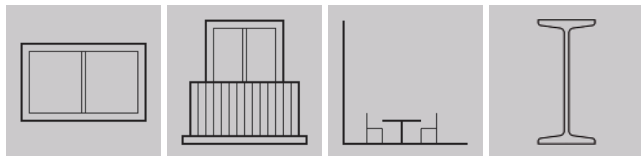




- Coffre compacto de cierre completo extremadamente silencioso, acabado en aluminio e iluminación cenital incorporada en el perfil del cofre, son las características significativas de esta nueva gama.
- The extremely quiet compact box with full closure, the aluminium finishing and the overhead light included in the box profile are prominent features of this new range of products.
- Coffre compact à la fermeture complète extrêmement silencieuse, dont la finition en aluminium et l'éclairage zénithale intégré sous le profilé du coffre sont les caractéristiques les plus importantes de cette nouvelle gamme.
- Cassonetto compatto di chiusura estremamente silenziosa. La finitura in alluminio e l'illuminazione zenitale incorporata nel profilo del cassonetto sono le caratteristiche più importanti di questa nuova gamma.

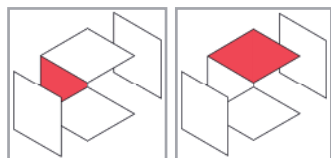
Pensado para instalar en

- *Designed for installation in*
- *Conçu pour être installé sur*
- *Adatto all'installazione in*



Sujeción

- *Fastening*
- *Fixation*
- *Fissaggio*



Recomendado hasta

- *Recommended for up to*
- *Conseillé jusqu'à*
- *Consigliato fino a*

Con máquina • With gear
Avec treuil • Con argano
(m)

Con motor • With motor
Avec moteur • Con motore
(m)

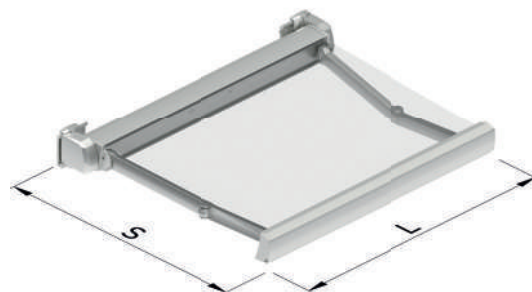
6,00 línea x 3,00 salida
6,00 width x 3,00 projection
6,00 largeur x 3,00 projection
6,00 larghezza x 3,00 sporgenza

6,00 línea x 4,00 salida
6,00 width x 4,00 projection
6,00 largeur x 4,00 projection
6,00 larghezza x 4,00 sporgenza

- **El motor con maniobra de socorro de Somfy CSI serie 60, es compatible para montaje a pared pero no para montaje a techo.**
- *The Somfy's motor CSI 60 series with manual override is compatible to install it on the wall but not for installing at the roof.*
- *Le moteur avec manœuvre de secours de Somfy CSI série 60 est compatible pour une installation murale, mais pas en pose plafond.*
- *Il motore con manovra di soccorso di Somfy CSI serie 60 è compatibile per montaggio a parete ma non è compatibile per montaggio a soffitto.*

Se distingue por

- *Distinguished by*
- *Est différencié par*
- *Caratteristiche*
- **Colocación a techo sin soportes adicionales.**
- **Facilidad de montaje ya que la fijación del cofre es posible en cualquier posición del soporte pared.**
- **Placa de bloqueo más funcional.**
- **Compatible con soportes pared de longitud especial.**
- **Las tapas son de aluminio.**
- **En el perfil cajón se puede instalar un sistema de iluminación LED.**
- *Placement to the ceiling without additional support.*
- *Ease to install. The fixation of the box is possible in any position of the support wall.*
- *More comfortable blocking plate.*
- *Compatible with special length wall brackets.*
- *Aluminium covers.*
- *It is possible to install LED lighting in the profile.*
- *Mise en place au plafond sans supports complémentaires.*
- *Facilité de montage puisque la fixation du coffre est possible quelle que soit la position de la platine murale.*
- *Plaque de blocage plus comfortable.*
- *Compatible avec des murs-support d'une longueur spéciale.*
- *Les joues sont en aluminium.*
- *Il est possible d'intégrer des lumières LED dans le profil.*
- *Collocazione a soffitto senza supporti aggiuntivi.*
- *Facilità di montaggio. Il fissaggio del cassonetto è possibile in qualsiasi posizione del supporto a parete.*
- *Placca di blocco più comoda.*
- *Compatibile con supporti a parete di lunghezza speciale.*
- *I coperchi sono di alluminio.*
- *Nel profilo può essere installato illuminazione LED.*



L = Línea • Width • Largeur • Larghezza
S = Salida • Projection • Projection • Sporgenza

