

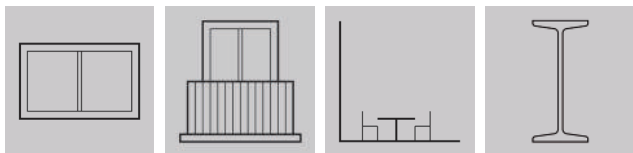


- Cofre cuadrado de elegante línea para diseños minimalistas. Aland está recomendado hasta 6,00 x 3,00 m. y es compatible con brazos Concept, ofreciendo una regulación frontal de la inclinación de los brazos.
- Square box with elegant line for minimalist designs. Aland is recommended up to 6,00 x 3,00 m. and is compatible with Concept arms, offering a frontal regulation of the arms inclination.
- Coffre carré avec une ligne élégante pour des designs minimalistes. Aland est recommandé jusqu'à 6,00 x 3,00 m. et il est compatible avec les bras Concept, offrant une régulation frontale de l'inclinaison des bras.
- Cassonetto quadro, linea elegante per un design minimalista. Aland è omologato fino a Largh. 6,00 x Sporg. 3,00 mt (con bracci Concept). La regolazione e l'allineamento bracci avviene frontalmente.

# Aland

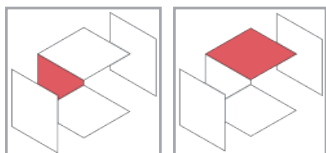
## Pensado para instalar en

Designed to install in • Conçu pour être installé sur  
Adatto all'installazione in



## Sujeción

Fastening • Fixation • Fissaggio



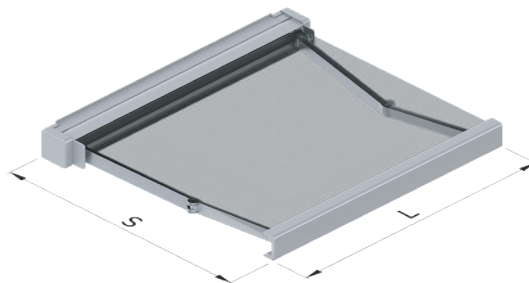
## Recomendado hasta

Recommended for up to • Consigliato fino a

Pared/Techo • Wall/Ceiling  
Mur/Plafond • Frontale/Soffitto  
Clase 2 • Class 2 • Class 2 • Classe 2

**5,00 línea x 3,50 salida (m)**  
5,00 width x 3,50 projection (m)  
5,00 largeur x 3,50 projection (m)  
5,00 larghezza x 3,50 sporgenza (m)

**6,00 línea x 3,00 salida (m)**  
6,00 width x 3,00 projection (m)  
6,00 largeur x 3,00 projection (m)  
6,00 larghezza x 3,00 sporgenza (m)



L = Línea • Width • Largeur • Larghezza

S = Salida • Projection • Projection • Sporgenza

## Se distingue por

Distinguished by • Est différencié par • Caratteristiche

- **Brazos Concept.**
- Para la instalación con fijación al techo de más de 5 m de ancho, los soportes cuadrados y el soporte central son esenciales.
- Posibilidad de quitar el perfil registro sin desmontar el cofre.
- Regulación frontal de inclinación de brazos.
- Diseño ligero, de líneas limpias.
- Rango de inclinación del cofre de hasta 75°.
- Posibilidad de iluminación LED en el perfil cofre y en los brazos.
- Tapas de aluminio lacadas en mismo color que perfiles y brazos.
- Opción de montaje con motor, maquina o motor maniobra socorro.

- Concept arms.
- For installation with ceiling attachment over 5m wide, square supports and central support are essential.
- Possibility of removing the frontal profile without dismantling the box.
- Frontal adjustment of arm inclination.
- Lightweight design with clean lines.
- Tilt range of the box up to 75°.
- Possibility of LED lighting in the box profile and in the arms.
- Aluminium covers lacquered in the same colour as profiles and arms.
- Optional assembly with motor, gear or emergency motor.

- Bras Concept.
- Pour une installation avec fixation au plafond de plus de 5 m de large, des supports carrés et un support central sont essentiels.
- Possibilité de quitter le registre de profil sans démonter le coffre.
- Réglage frontal de l'inclinaison du bras.
- Un design léger avec des lignes épurées.
- Inclinaison du coffre jusqu'à 75°.
- Possibilité d'éclairage LED dans le profil du coffre et dans les bras.
- Flasques en aluminium laquées de la même couleur que les profilés et les bras.
- Montage avec moteur, treuil ou moteur de secours.

- Bracci Concept.
- Per installazione con attacco a soffitto oltre 5mt di larghezza è indispensabile l'utilizzo di supporti a squadra e supporto centrale.
- Possibilità di rimuovere il profilo superiore cassonetto senza smontare la tenda.
- Regolazione anteriore dell'allineamento bracci.
- Design minimal con linee pulite.
- Inclinazione del cassonetto fino a 75°.
- Possibilità di illuminazione a LED nel profilo del cassonetto e nei bracci.
- Profilo tettuccio Muro-Cassonetto, in alluminio laccato dello stesso colore dei profili e dei bracci.
- Manovre con motore, argano o motore di emergenza.



**CLASE II**

Class • Clase • Classe

